

# MODELL ARENA



Montage



# Montage Arena räcken

## Modell Arena - Rostfria beslag

### Generella tips vid montage av räcken.

Hantera alltid allt mtrl med försiktighet under hela processen. Tänk igenom alla steg innan för att förhindra felmontage. Alla mm mått på CAD, produkter mm är teoretiska och det finns viss tolerans vilket gör att mått kan behöva justeras lite vid montaget.

Hantera alltid glas med största försiktighet, använd alltid tråklossar under vid nedställning på mark. Lägg aldrig glas ner i hög eller på mark. Vid lyft, montage, rörelser med glas kommunicera alltid med varandra för att undvika att glaskanter stöts sönder.

Alla glas måste vara torra och rena vid montage

Kontakta oss gärna vid frågor om montering. Under respektive modell på räcken på [inox.se](http://inox.se) finns också Info om Infästning, montage mm.

CAD visar CENTRUM LINJE glas

*Läs igenom hela beskrivningen innan start!*

***Det är 10mm mellanrum mellan varje glas.***

1. Montering sker i följande ordning: Beslag, glas och sist eventuell handledare.
2. CAD och installation visar centrumlinje glas.
3. Mät ut centrumlinjen efter 3D visuell CAD. Beslagen placering visas inte på CAD, dessa monteras ca 150-200mm in från glaskant. Använd laser eller murarsnöre för att få rak linje på beslagen.

4. Mät ut och markera alla glasmått inkl. mellanrum innan montage. Använd medföljande Glas PDF. Från dessa glasmått mät ut beslagets placering och märk.

Juster alla mått och mellanrum vid behov innan montage.

5. Montera alla beslag i linje och på rätt markerad plats. Glöm inte fotlocken innan glasning.

**Arena Rostfria beslag:** Justerbara beslag. Lägg den tunna plåten med håluttag under beslaget. Efter montaget kan du skruva på insex skruven i beslaget för att få glaset i lod. Lossa först lite på skruven i bjälklaget, justera med insex och skruva sen fast beslaget igen. Upprepa tills du är nöjd.

6. Ställ i alla glas efter bifogad glasorder på rätt plats.

Skriva fast glaset med insexnyckel manuellt, inte maskin. Dra inte åt allt för hårt så glaset går sönder.

7. Rostfri handledare levereras med kapmån för kapning på plats, rak skarv om måtten överstiger 3000mm. Rostfri 42,4mm monteras med plast distanser på glas. Rostfria 25mm limmas direkt på glaset med Silicon. Platt U-list levereras i 2000mm, och kapas på plats med bågfil. Den limmas på glaset med dubbelhäftande tejp som sitter i listen.

Lägg på handledare och Silicona ut och insida mot glaset.

8. Trähandledare levereras i kaplängder. Vid långa längder, skruva ihop och lägg upp och markera för kapning. Hörn och vinklar giras och skruvas ihop. Använd även trälim. Ledstången limmas med t.ex. transparent Silicon på glaset, inget gummi medföljer. Montera ev. rostfri ändknopp på handledaren innan montage.

9. Alla glas måste vara torra och rena vid montage. För träaltan rek franska träskruv 80mm, 8mm. Vid betong eller liknande använd expander. Inga skruv ingår vid leverans. Vi saluför franska träskruv vid önskemål.

Hantera glaset med små rörelser vid montaget för att undvika glaskross, skydda kanter vid montage.

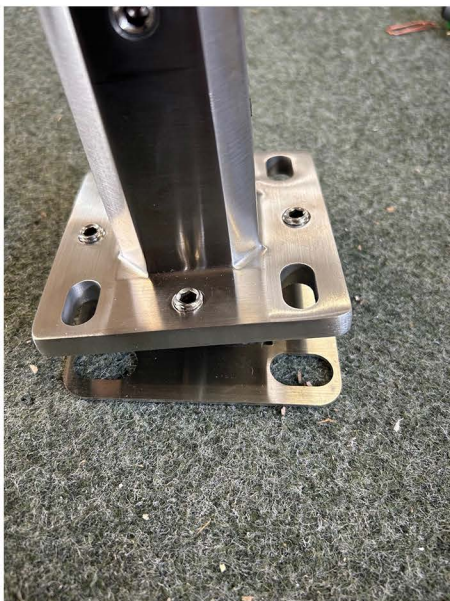
# Montage Arena Rostfria

Rostfria 2205



- 1.** Montera beslaget i linje med plattan under. Använd murarsnöre eller laser för att få centrumlinjen som CAD visar.
- 2.** Sätt dit fotlocket.
- 3.** Montera glasen och skruva fast lite löst.
- 4.** Justera sen in alla glas så rätt mellanrum infrias.
- 5.** För att få glasen i linje lossa lite på skruvarna i bjälklaget, justera med insex och skruva fast igen.
- 6** Skydda alltid glasens kanter vid montering.

1



Placera beslaget över den tunna plattan, så justerskruvarna inte går ner i bjälklaget vid justering.

2



Vi rekommenderar att använda skruv med bultskalle för enklare justering av beslag i senare skede.  
Rekommendation 8mm fransk minst 100mm

3



Skruva fast beslaget i underlaget samtidigt som du justerar i lod med justerskruvarna.

4



Kontrollera beslaget med vattenpass. Justera vid behov och skruva fast.

Montering utan LED belysning i beslag gå till punkt 9.

5



För upp LED sladd genom det centrerade hålet i bjälklaget, upp i beslaget.

6



Klicka i sladden till LED lampan och för ner den i hålet. Tryck lätt ner lampan så den kommer så långt ner som möjligt.

7



Klistra på de små svarta gummiklossarna på sidorna av hålet på plastklossen. OBS! **TVA** stycken gummiklossar på varje sida om hålet!

8



För ner plastklossen med stålbrickan mot skruvarna och kontrollera att LED lampan är nedanför gummiklossarna.

9



Placera plastklossen i beslaget med stålplattan mot skruvarna. Om den lossnat tejpa lätt fast den under monteraget.

10



Placera fotlocket över beslaget.

11



Montera glasen i beslaget med försiktighet.

12



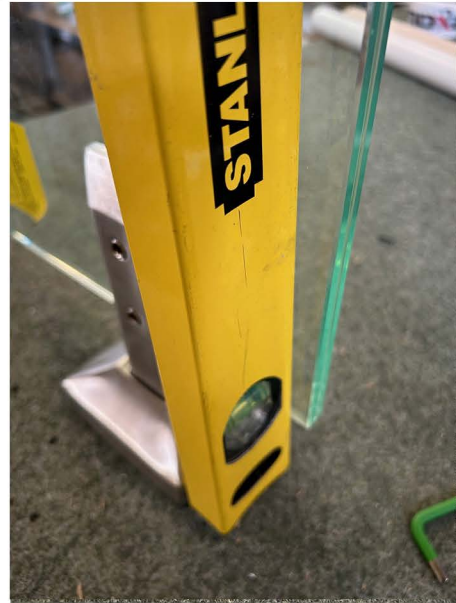
Skruva åt med handkraft.

13



Om glasen är i behov av justering för att linjera, lyft fotlocket och lossa först bultarna för att kunna justera lod med insexskruvarna. När du uppnått önskat resultat skruva fast igen.

14



Kontrollera med vattenpass att glasen är i lod, justera igen vid behov.

Notering! Detta är det enklaste sättet att montera med glasen i beslagen, men det går även att loda beslagen och montera glas och om det behövs justeras ta ur glasen och justera beslagen och montera glasen igen, tills önskat resultat uppnås.