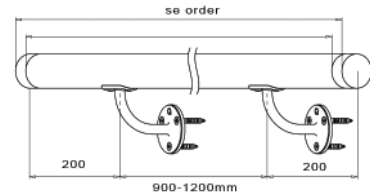
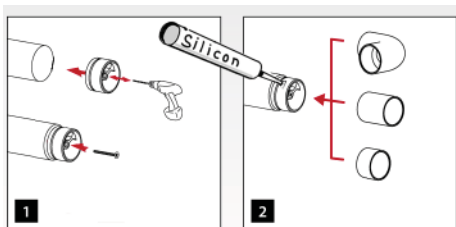


Rekommenderad indelning av konsoler

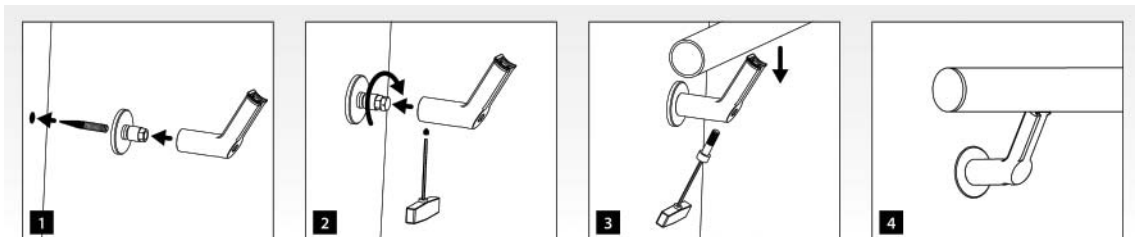


Rekommenderad indelning av konsoler

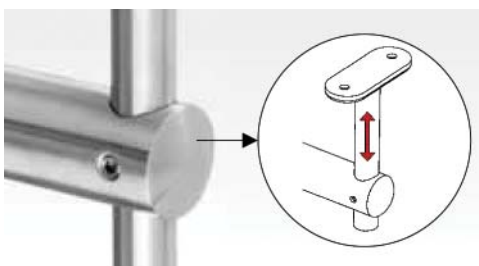


Montering av ändknoppar för träledstång.

Skruva fast insatsen på änden av ledstången. Centrera nogga. Applicera silikon. Trä på den rostfria ändknoppen. Tejpa och låt torka ett dygn. Vid svart ask handledare färga träändan med svart färg/spritpenna innan montering av ändknopp.



Montering av väggkonsol modell 3.



Konsol modell 2 och modell 6 är justerbara.